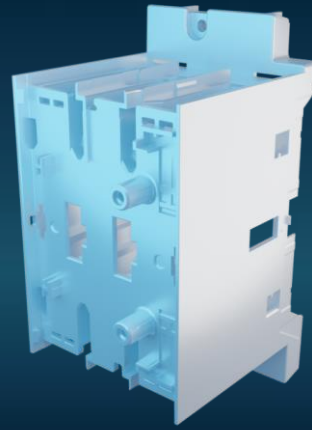


Schaltkammer



Dieses Werkzeug wurde aufgrund der aufwändigen Artikelgeometrie als 2-fach Werkzeug mit je 4 Schiebern pro Kavität realisiert. In der Serienfertigung stellt vor allem das stark abrasive Material in Kombination mit der komplexen Geometrie an der Artikelinnenseite und den sehr präzisen Kammerkernen eine Herausforderung dar. Zusätzlich ist Belagsbildung aufgrund der Flammenschutzadditiven ein Faktor für die Artikelqualität.

Dieses Gehäuse findet Verwendung in Schaltschränken und muss Schaltströme bis zu 230V standhalten. Zusätzlich ist eine kurzzeitige Lichtbogenfestigkeit von 4.000 - 5.000 K bzw. 10.000K bei Plasma notwendig.

Material	PA6T/66 GF 30
Werkzeugauslegung	2 - fach, 4 Schieber je Kavität
Bauteilgröße und -gewicht	108 x 54,8 x 63,2 mm; 83,5 gr
Anwendungsbereich	Maschinenbau

Leistungen

- ✓ Erstellung des Werkzeugkonzepts
- ✓ Werkzeugerstellung
- ✓ Spritzgußfertigung in Serie