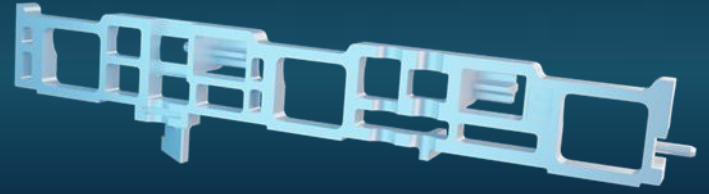


# Selective-Shaft



Dieses Bauteil befindet sich in Abschaltanlagen von Sicherungskästen. Je nach Variante reagiert es bei Fehlströmen von 630 oder 250 Amp.

Das zugehörige Werkzeug wurde als 1-fach Werkzeug konzipiert und realisiert.

<b>Material</b>	PPS, PTFE
<b>Werkzeugauslegung</b>	1-fach
<b>Bauteilgröße und -gewicht</b>	89 x 11,4 x 6,8mm; 2,5 gr
<b>Anwendungsbereich</b>	Maschinenbau

## Leistungen

- ✓ Erstellung des Werkzeugkonzepts
- ✓ Werkzeugerstellung
- ✓ Spritzgußfertigung in Serie

Geiger schafft Verbindungen.

HG Hans Geiger Formenbau GmbH  
HG Hans Geiger Spritzgießtechnik GmbH  
Reiter HG Geiger Kunststofftechnik GmbH  
[www.geiger-gruppe.de](http://www.geiger-gruppe.de)

**NÜRNBERG**  
Virnsberger Straße 30  
90431 Nürnberg  
+49 911 9612970

**HILPOLTSTEIN**  
An der Autobahn L5  
91161 Hilpoltstein  
+49 9174 971080