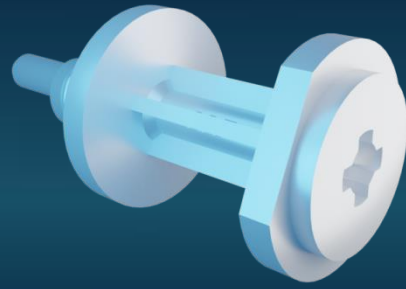


# Einstellknopf



Dieser Einstellknopf, den es in unterschiedlichen Ausführungen gibt, wird von unseren Kunden aus der Elektronik in einer Baugruppe zur Steuerung und Regulierung von Fehlströmen unterschiedlicher Stärken verbaut. Der Einstellknopf ermöglicht die Anpassung der Anlage an individuell vorliegende Gegebenheiten.


<b>Material</b>	PBT
<b>Werkzeugauslegung</b>	16-fach
<b>Bauteilgröße und -gewicht</b>	11x25,5mm, 0,7gr
<b>Anwendungsbereich</b>	Elektronik


## Leistungen

- ✓ Erstellung des Werkzeugkonzepts
- ✓ Werkzeugerstellung
- ✓ Spritzgußfertigung in Serie

Geiger schafft Verbindungen.

HG Hans Geiger Formenbau GmbH  
HG Hans Geiger Spritzgießtechnik GmbH  
Reiter HG Geiger Kunststofftechnik GmbH  
[www.geiger-gruppe.de](http://www.geiger-gruppe.de)

 **NÜRNBERG**  
Virnsberger Straße 30  
90431 Nürnberg  
+49 911 9612970

 **HILPOLTSTEIN**  
An der Autobahn L5  
91161 Hilpoltstein  
+49 9174 971080